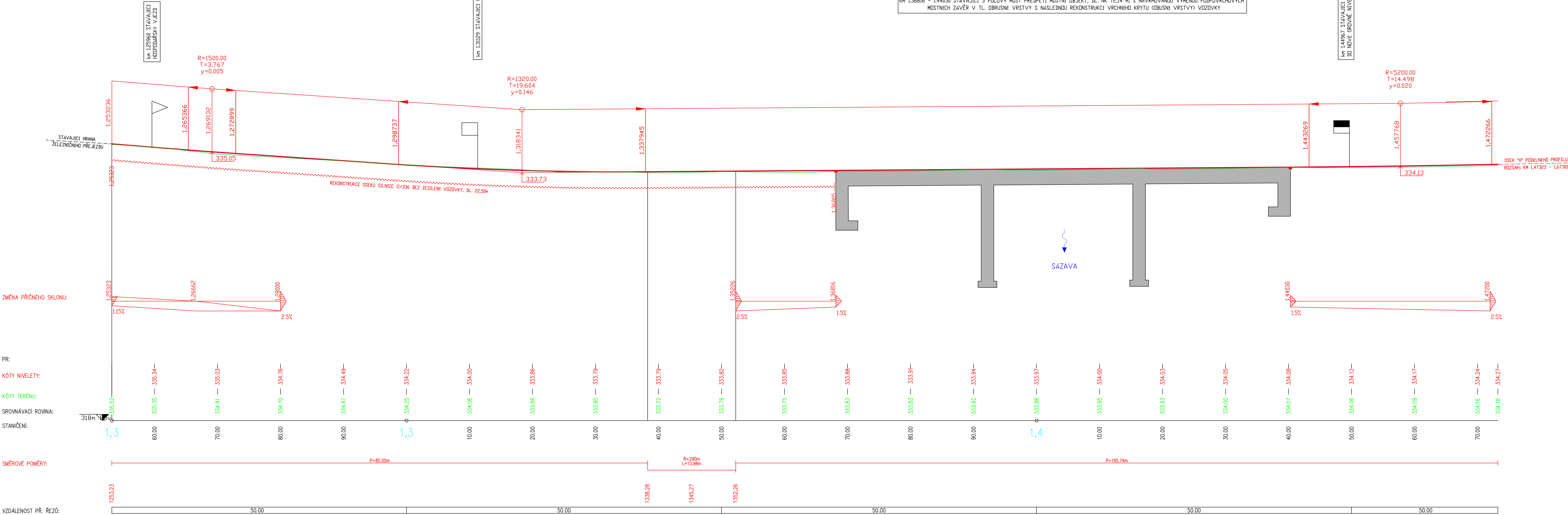


Podélný profil: REKONSTRUKCE SILNICE II_336 - ÚSEK "G" M 1:1000/400
Rozsah: km 1,25323 - km 1,47323

Kraj: Středočeský
Územ. evidenc. jednotka: Horka nad Sázavou



Poznámka k niveletě rekonstruované silnice II/336:

Nově navržená úprava nivelety je navržena v celkové navrhované délce PD. Při realizaci pokladky nových konstrukčních vrstev zesílení komunikace, bude max. zesílení (navýšení) nivelety vůči původnímu stavu o 60 až 100 mm, z důvodu možných odchylek stávajícího stavu nivelety komunikace vůči niveletě v PD.

LEGENDA OBJEKTŮ:

- 3.2%
- Změna příčného sklonu komunikace
- Rekonstrukce úseku silnice II/336 bez zesílení
- Stávající ŽB propustek DN500 a DN400
- Stávající ŽB rámový propustek
- Drenážní odvodnění - pravostranné
- Drenážní odvodnění - levostranné
- Drenážní odvodnění - oboustranné
- Výměna mostních závěr v tl. obrusné vrstvy
- Tok řeky Sázava

- Pravostranná větev křižovatky ve směru staničení
- Levostranná větev křižovatky ve směru staničení
- Pravostranná větev ÚK ve směru staničení
- Levostranná větev ÚK ve směru staničení
- Pravostranná větev hosp. vjezdu ve směru staničení
- Levostranná větev hosp. vjezdu ve směru staničení

II/336 DOLNÍ POHLED, PD

KRAJSKÁ SPRÁVA A ÚDRŽBA SILNIC Středočeského kraje, p.o.

Atelier PROMIKA s.r.o.

Ing. Ondřej Staník

Ing. Marek Pejštal

Ing. Ondřej Staník

Ing. Petr Mašek

II/336 DOLNÍ POHLED, PD

D.1 - STAVEBNÍ ČÁST

SO 101 - REKONSTRUKCE SILNICE II/336

D.1

101-03.7

1050x594 mm